

現3年生・2年生の保護者の皆様へ

令和4年7月27日(水)

玄海ゆりの樹幼稚園

園長 高杉洋史

教頭 高杉美稚子

### 「同窓会について」

8月1日(月)・2日(火)に予定しております同窓会ですが、職員もこの日を楽しみに指折り数えて準備して参りました。開催日直前になり、現在、幼稚園で職員・園児にコロナウィルス陽性者が出ている状況です。この状況を受け、今年度の同窓会開催は残念ながら見送らざるを得ないと判断し、令和5年度に延期させて頂きたいと思っております。

令和5年度のスケジュールにつきましては、来年度改めてメール・HPにてお知らせをさせて頂きますので、園ネットの登録はそのままにしておいて頂きますようお願い致します。

楽しみにして下さっていたお友だちや保護者の方には大変申し訳ありませんが、現在、全国でコロナが急増しており、医療関係もひっ迫している報道もあるところです。どうぞ、このような状況をご理解の上、ご理解賜りますように宜しくお願い致します。

来年度、より大きく成長したお友だちに会えることを楽しみにしています。

## 同窓会のご案内

卒園生の皆さん、保護者の皆様、お元気ですか？コロナ禍における同窓会の延期にご協力ありがとうございます。感染症対策をしっかりと行い、今年の夏に同窓会を行わせて頂きます。幼稚園での思い出を楽しく振り返りましょう☆  
皆さんのご参加を職員一同心待ちにしております。

### 日時 8月1日（月） 現3年生同窓会

たいよう組 9時15分集合 12時00分お迎え

ちきゅう組 9時30分集合 12時15分お迎え

※送り迎えは玄関で行います。玄関前にご集合ください。

### 8月2日（火） 現2年生同窓会

たいよう組 9時15分集合 12時00分お迎え

ちきゅう組 9時30分集合 12時15分お迎え

※送り迎えは玄関で行います。玄関前にご集合ください。

**場所** 玄海ゆりの樹幼稚園

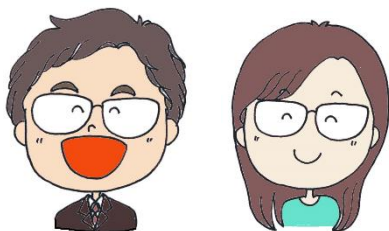
**会費** 500円（景品・一日保険代）※おつりのないようにお持たせください

**駐車場** 第2駐車場 ※園舎玄関前の道路の通行はご遠慮ください。

**持ち物** 水筒、帽子、おみやげを持ち帰る袋、ハンカチ、ティッシュ、  
体温を記入したメモ用紙

### ☆このページを見て下さった同窓会該当学年のお友達☆

同窓会参加希望の方は幼稚園（0940-62-3836）までご連絡下さい。



楽しいことをたくさん用意して  
います。園庭やけやきの木、  
赤土山でも遊びましょう！  
お友達に会えるのを  
楽しみにしています！

