

同窓会のご案内

卒園生の皆さん、保護者の皆様、お元気ですか？コロナ禍における同窓会の延期にご協力ありがとうございます。感染症対策をしっかりと行い、今年の夏に同窓会を行わせて頂きます。幼稚園での思い出を楽しく振り返りましょう☆
皆さんのご参加を職員一同心待ちにしております。

日時 8月1日（月） 現3年生同窓会

たいよう組 9時15分集合 12時00分お迎え

ちきゅう組 9時30分集合 12時15分お迎え

※送り迎えは玄関で行います。玄関前にご集合ください。

8月2日（火） 現2年生同窓会

たいよう組 9時15分集合 12時00分お迎え

ちきゅう組 9時30分集合 12時15分お迎え

※送り迎えは玄関で行います。玄関前にご集合ください。

場所 玄海ゆりの樹幼稚園

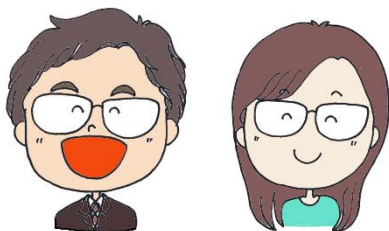
会費 500円（景品・一日保険代）※おつりのないようにお持たせください

駐車場 第2駐車場 ※園舎玄関前の道路の通行はご遠慮ください。

持ち物 水筒、帽子、おみやげを持ち帰る袋、ハンカチ、ティッシュ、
体温を記入したメモ用紙

☆このページを見て下さった同窓会該当学年のお友達☆

同窓会参加希望の方は幼稚園（0940-62-3836）までご連絡下さい。



楽しいことをたくさん用意して
います。園庭やけやきの木、
赤土山でも遊びましょう！
お友達に会えるのを
楽しみにしています！

