

令和7年度 利用手続について



学校法人高杉学園は令和7年度より新制度(施設型給付)へ移行いたします。

入園手続き

親子面接 日時：令和6年11月23日(土・祝)

- ☆苗字が「あ行」の方 14時00分～
- ☆苗字が「か行・さ行」の方 14時20分～
- ☆苗字が「た行・な行・は行」の方 14時40分～
- ☆苗字が「ま行・や行・ら行・わ行」の方 15時00分～

入園事前準備金お支払い
(エンペイ/詳細は5ページ)

- ※お子様と一緒においで下さい。
- ※バス停・校区の確認をさせていただきます。
- ※新年少・年中・年長組、新みらい・たいじゅ組の4～6月生まれの方に無償化申請書類をお渡し致します。
- ※願書受付後仮入園手続きが完了し、後日宗像市より本入園が決定します。



無償化書類提出(年少・中・長/みらい・たいじゅ組の4～6月生まれの方)

制服サイズ合わせ(希望者のみ)

※混雑を避けるため、時間をずらしておいで下さい。

日時：令和6年12月21日(土) 14時～16時

※制服・かばんの購入は、ゆりの樹幼稚園ホームページ「がんばりっこ」よりネット注文となっております。実際に合わせたい方のみ幼稚園へお越しください。



制服注文【12月16日～12月31日/詳細は最後ページ】

ワイワイ入園デー 日時：令和7年2月25日(火)

- ※時間については後日お知らせ致します。
- ※幼稚園に慣れて頂くための登園です。楽しい催しを準備しています。



学用品代お支払い(エンペイ/詳細は次ページ)

学用品・制服渡し

日時：令和7年3月19日(水)

- 持ってくるもの：特にありません。
- ※学用品をお渡し致します。(きょうだい児が同じものをお持ちの場合は返品できます。)
- ※注文された制服・かばんをお渡し致します。

- 《制服：年少・年中・年長》 冬服・夏服・体操服・帽子・カバン等：約22,000円です
- 《制服：みらい・たいじゅ組》 体操服・スモック・カバン等：約15,000円です
- 《学用品等：》 約15,000円です。 ※毎年集めます
- 《その他行事や園外保育等に係る費用》約5,000円～10,000円程度です。 ※毎年集めます

入園事前準備金・学用品代について

入園事前準備金 44,000円
(入園手続きに関する事務費用)

学用品代振込

金額はワイワイ入園デー
(2月25日)にお知らせ致します。

入園事前準備金・学用品代お支払い【エンペイ】

- ①エンペイORコードを読み込み、LINE登録をします。
- ②LINEにお支払い詳細が届きます。
- ③PAY PAY・LINE PAY・au PAY・クレジットカード・コンビニ払いのいずれかより、お支払い下さい。

※申し込み後、令和7年3月31日までに入園取り消しの方は、理由の如何に関わらず入園事前準備金の内14,000円の払い戻しはありません。
制服、かばん、学用品代(無記名の物のみ)払い戻し致します。
※転勤の可能性のある方は、受付時にお知らせ下さい。
※キャンセル待ちの方がいらっしゃる学年がありますので、
転勤・入園取り消しが決定しましたら即日お知らせ下さい。



入園式・入会式

日時：令和7年4月
ご入園・ご入会おめでとうございます！
詳しい日程につきましては、3月にお知らせいたします。

制服・カバン注文について



- 頼まれたものは、3月19日のエルちゃんクラブでお渡し致します。
- お渡しから3日以内であればサイズ交換を受け付けます。返品はできません。
- 入園後からインターネットにて随時ご注文ができますので、ご利用ください。

2歳(毎日) 購入一覧

- ・半袖体操服 ・体操短パン ・スモック ・赤白帽子 ・通園かばん
- ・トレーナー(白・紺をお選び下さい)
- ・ミニソックス(普通の保育はお手持ちのもので構いません。行事日、写真撮り等の際は指定させていただきます。)

年少・年中・年長組 購入一覧

- ・冬セーラー服 ・冬ズボンor冬スカート ・長袖ブラウス ・冬用ネクタイ ・冬帽子
- ・半袖体操服 ・体操短パン ・スモック ・赤白帽子 ・通園かばん
- ・トレーナー(白・紺をお選びください)
- ・ハイソックス(普通の保育はお手持ちのもので構いません。行事日、写真撮り等の際は指定させていただきます)

※夏セーラー服・夏ズボンor夏スカート・ミニソックス・夏用ネクタイor夏用リボンの注文は、
4月上旬頃までにお願ひ致します。

無償化について

R7年度の「無償化について」は、認定を担当している市子ども育成課
幼児教育保育係が確認中ですので、後日お知らせ致します。

満3歳の誕生日前日から5歳児クラスのすべての子どもの保育利用料が宗像市が定める金額を上限として
無償化されます。 ※実費に関しては下記園納金を参照ください。

幼稚園の預かり保育

○どなたでも利用できますが、預かり保育の補助対象となるためには、お住いの市町村から
「保育の必要性の認定(新2号認定)」を受ける必要があります。

○幼稚園の利用に加え、利用日数に応じて、最大月額1.13万円までの範囲で預かり保育の利用料に対して
補助が出ます。(1日の限度額は450円です)

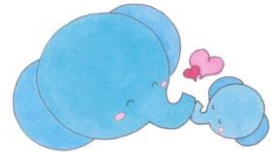
※令和6年度現在

募集人員

2歳児	令和	4年4月2日から令和	5年4月1日生まれ	2クラス	複数担任制
3歳児	令和	3年4月2日から令和	4年4月1日生まれ	2クラス	複数担任制
4歳児	令和	2年4月2日から令和	3年4月1日生まれ	2クラス	複数担任制
5歳児	平成31年	4月2日から令和	2年4月1日生まれ	2クラス	複数担任制

毎月の園納金

令和7年度	《歩きコース》	《バスコース》
補助金額	宗像市が決定 R6年度時点 25,700円	25,700円
月謝	宗像市が決定 R6年度時点 27,500円	27,500円
補助差し引き後	施設設備費 1,800円	1,800円
施設や設備(システムや電子機器等)を利用、及び保全のための費用		
育友会費(バス代)	0円	1,500円



お支払い額

1,800円

3,300円

●月謝には、行事運営費、体育の指導料を含みます。

●給食費について

全日、希望選択制です。※アレルギー対応もしています

●バス通園について

園バスをご利用される方は育友会に入会していただき、毎月、育友会費1,500円を
お納め下さい。(バス登録料、バス登録手続きに関する事務費用1,500円を
年に一度納入して頂きます。)

●父母の会費は頂いておりません。年間のプレゼントも月謝に含まれております。

毎年、の学用品代には年長組の卒園旅行、キャンプ、姉妹園見学遠足、表現発表会衣装等も
含みます。年度内に月謝・学用品以外を集めることはありません。

●その他 ○寄付金等は一切ありません。

○月謝・バス代は、スライド制です。(在園中の金額変動はありません。)

○夏・秋・冬・春休み中も同じ金額です。

★ 子育て支援『ワイワイクラブ・キッズクラブ』について★

ワイワイクラブはえんとつシステムからの登録にてお預けになりたい日にお申し込み頂いております。
 長期休みの時に行うキッズクラブにつきましては、お休みに希望をとりますので、前もってのお申し込みが必要となります。
 お預かり保育の金額はICカードのスキャン時間で清算し、翌月の園納金と一緒に引落しさせていただきます。
 ※下表の「金額」+「おやつ」の合計が1日のお支払い金額となります。



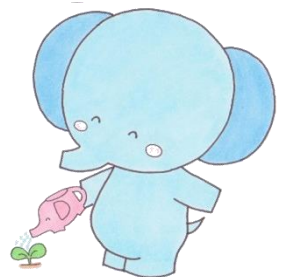
ワイワイクラブ

曜日	コース	時間	金額	おやつ	弁当	ワイワイクラブ 平常デイリープログラム	
早朝	バス1コース利用の方	8:00 ~ 8:59	100円	なし	なし	8:00~9:59	お預かり保育
	やま1コース (バス年輪利用ではない方)	8:00 ~ 8:59	100円	なし	なし		
	やま2コース (バス年輪利用ではない方)	8:00 ~ 8:59	100円	なし	なし		
		9:00 ~ 9:44	100円	なし	なし		
	バス2コース利用の方	8:00 ~ 8:59	100円	なし	なし		
		9:00 ~ 9:59	100円	なし	なし		
※1コース・2コースともに30分の区切りはありません。							
朝 【平常】	バス1コース利用の方	14:21 ~ 16:00	200円	なし	なし	ワイワイクラブ 平常デイリープログラム	
	やま1コース (バス年輪利用ではない方)	14:31 ~ 16:00	200円	なし	なし	14:10~15:00	お預かり保育
	やま2コース (バス年輪利用ではない方)	15:31 ~ 16:00	100円	なし	なし	15:00~16:00	保育
	バス2コース利用の方	15:21 ~ 16:00	100円	なし	なし	16:01~18:00	おやつ・保育
	延長	16:01 ~ 18:00	100円×30分	別途おやつ100円			
※16時前にこられても料金のマイナスはありません							
朝 【午前】	バス1コース利用の方	11:21 ~ 15:00	300円	なし	昼食弁当持参	ワイワイクラブ 午前デイリープログラム	
	やま1コース (バス年輪利用ではない方)	11:31 ~ 15:00	300円	なし	昼食弁当持参	11:10~12:00	お預かり保育
	やま2コース (バス年輪利用ではない方)	12:31 ~ 15:00	200円	なし	昼食弁当持参	12:00~13:00	昼食
	バス2コース利用の方	12:21 ~ 15:00	200円	なし	昼食弁当持参	13:00~16:00	保育
	延長	15:01 ~ 16:00	100円×1時間	なし	昼食弁当持参	16:00~18:00	おやつ・保育
		16:01 ~ 18:00	100円×30分	別途おやつ100円	昼食弁当持参		
※15時前にこられても料金のマイナスはありません							

キッズクラブ (春休み・夏休み・冬休み)

	月~金曜 (園指定日)	時間	金額	おやつ	弁当	キッズクラブデイリープログラム	
早朝		8:00 ~ 8:59	100円×30分	なし	なし	8:00~9:00	お預かり保育
		9:00 ~ 11:59	400円	なし	なし	9:00~12:00	保育
平常時間	午前	12:00 ~ 15:00	400円	なし	昼食弁当持参	12:00~13:00	昼食
	午前・午後	9:00 ~ 15:00	800円	なし	昼食弁当持参	13:00~16:00	保育
延長	延長	15:01 ~ 18:00	100円×30分	16時01分以降の方は 別途おやつ代100円		16:01~18:00	おやつ・保育

※R6年度の金額です。



通園バス

令和7年度は宗像市内を
8つのコースで回ります。



- …そらバス(鐘崎方面) 1コース
- …にじバス(樟陽台・ひかりヶ丘方面) 1コース
- …はなバス(池田・公園通り方面) 1コース
- …もりバス(自由ヶ丘・葉山・広陵台・陵巖寺方面) 1コース
- …うみバス(神湊・牟田尻・宗像大社・福間駅方面) 2コース
- …つきバス(赤間・くりえいと・稲元・須恵・城西ヶ丘方面) 2コース
- …ゆきバス(くりえいと3丁目・大谷・泉ヶ丘方面) 2コース
- …ほしバス(大井・和歌美台・東郷・田熊・日の里方面) 2コース

※バス停はエルちゃんクラブ入会時にご相談ください。

